

Эндоскопическая визуальная система

Full HD
1080P

V1 Smart





2-канальная камера FULL HD + источник LED освещения

+ 3 предустановленных режима (ухо, нос, горло)

+ Разъем Card-edge

+ USB-хранение

+ ЖК-монитор

= **Эндоскопическая визуальная
система V1 Smart**

2 channel FHD

V1 Smart



Эндоскопическая визуальная система

V1 Smart



CMOS матрица
изображения



Возможность подключения
2 камер



FHD 60P
1920X1080p / 60 кадров в секунду



Вывод изображений
на экран: 1/2/4 снимков



Режимы просмотра:
«Ухо», «Горло», «Нос»



Сохранение изображений
и запись видео через USB 2.0

Ключевые моменты

- Возможность выбора горизонтального или вертикального формата в зависимости от предпочтений пользователя
- Возможность редактирования имени файла при сохранении изображений
- Экран отображает статус USB-подключения, канал камеры и количество делений экрана
- Камера автоматически активируется магнитным датчиком на держателе камеры
- LED-подсветка автоматически отключается через 3 минуты бездействия
- Разъем Card-edge обеспечивает электрическую и механическую стабильность
- Два разъема для подключения камер
- 3 предустановленных режима (ухо, нос, горло), оптимизированные для диагностики ЛОР-заболеваний
- Удобное сохранение изображений и запись видео через высокоскоростной USB 2.0
- Возможность установки на индивидуальную тележку или рабочую станцию ЛОР
- Кабель с покрытием парилена препятствует скоплению загрязнений и снижает трение
- Поддержка фотопечати
- Простое обновление прошивки

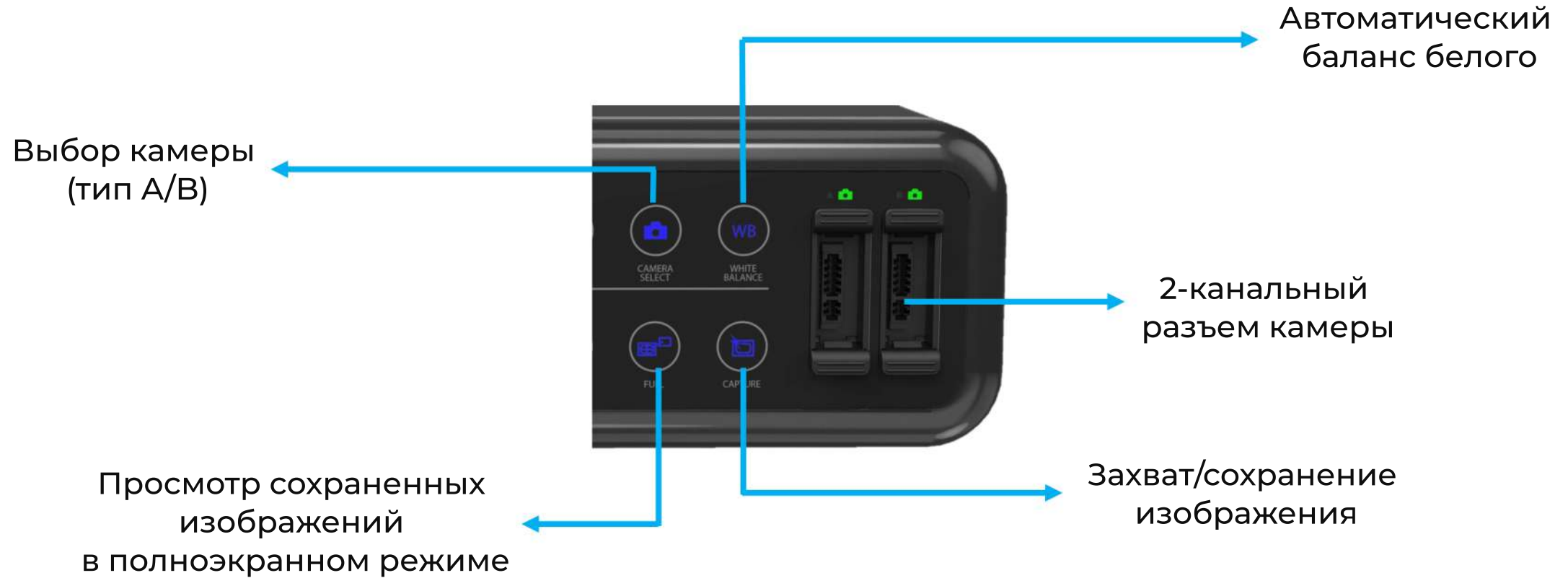
Функции устройства

а. Передняя панель



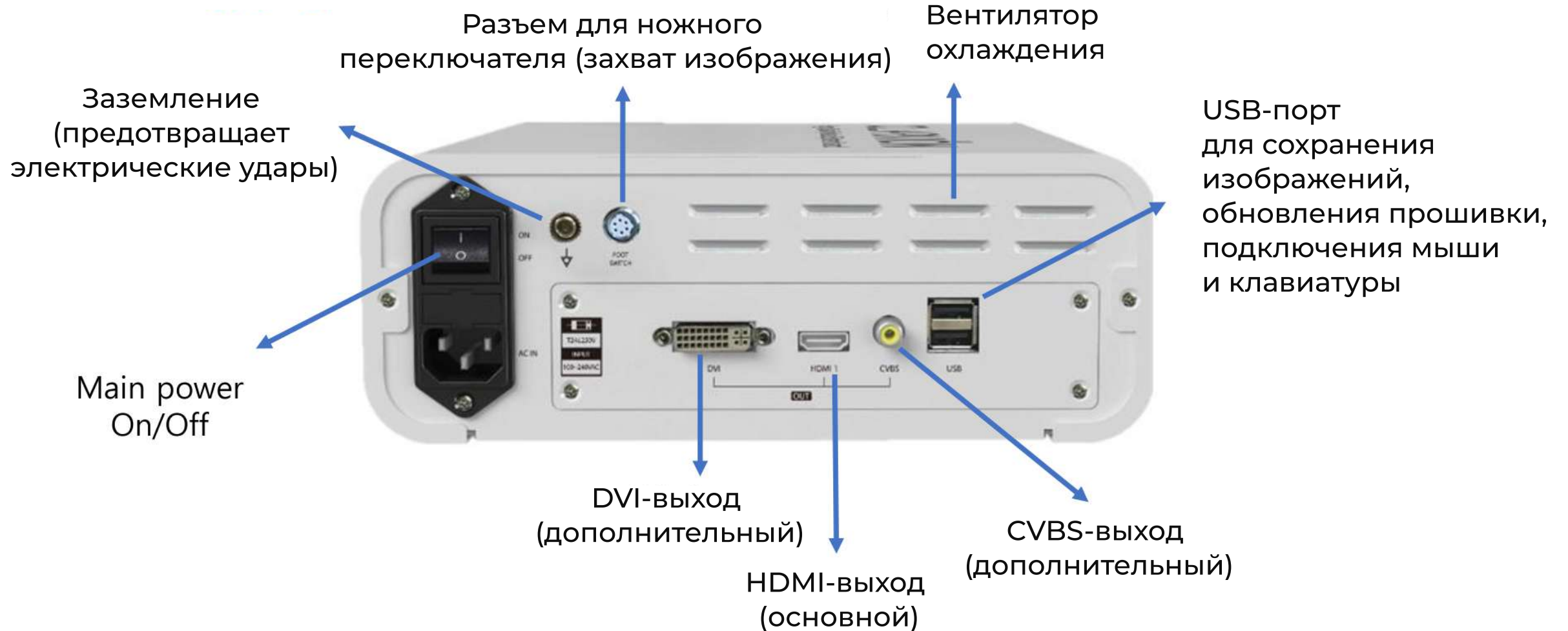
Функции устройства

а. Передняя панель



Функции устройства

в. Задняя панель



Дополнительные возможности

а. Головка камеры

б. Сенсор

с. 2 канала

д. Присоединяемость

е. Стабильность

ф. Поддержка записи

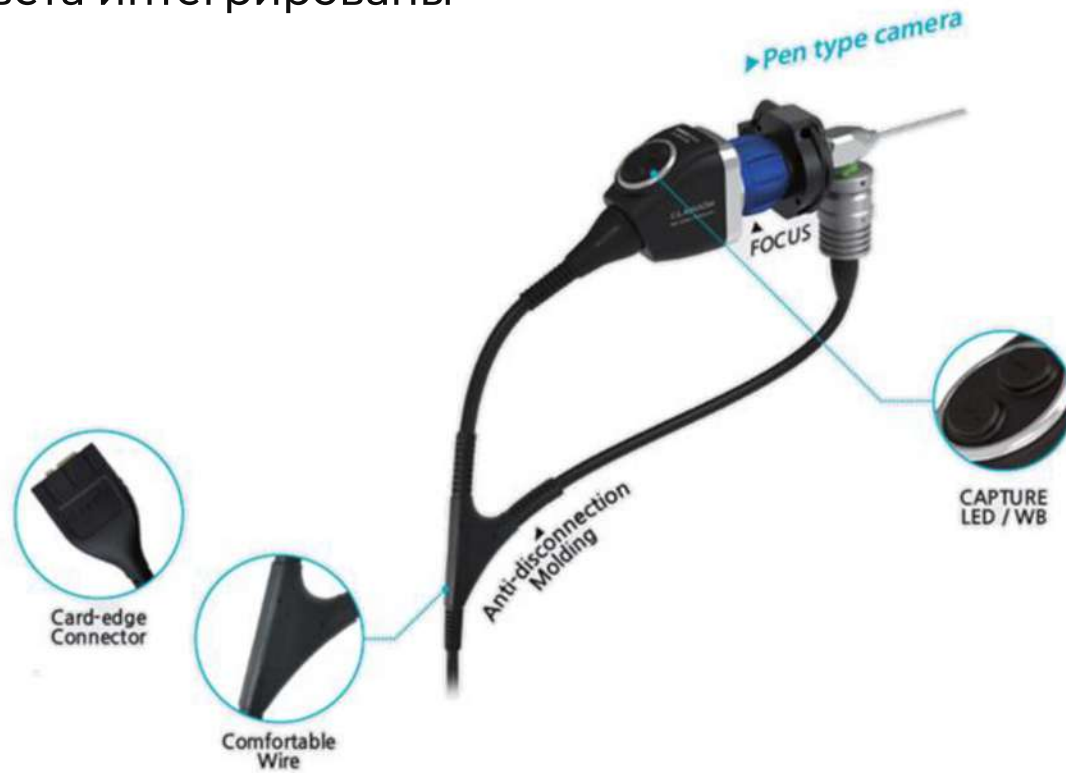
г. Настраиваемость

Дополнительные возможности

а. Головка камеры

Управление функциями захвата изображения/LED-подсветки/баланса белого с помощью кнопок на головке камеры

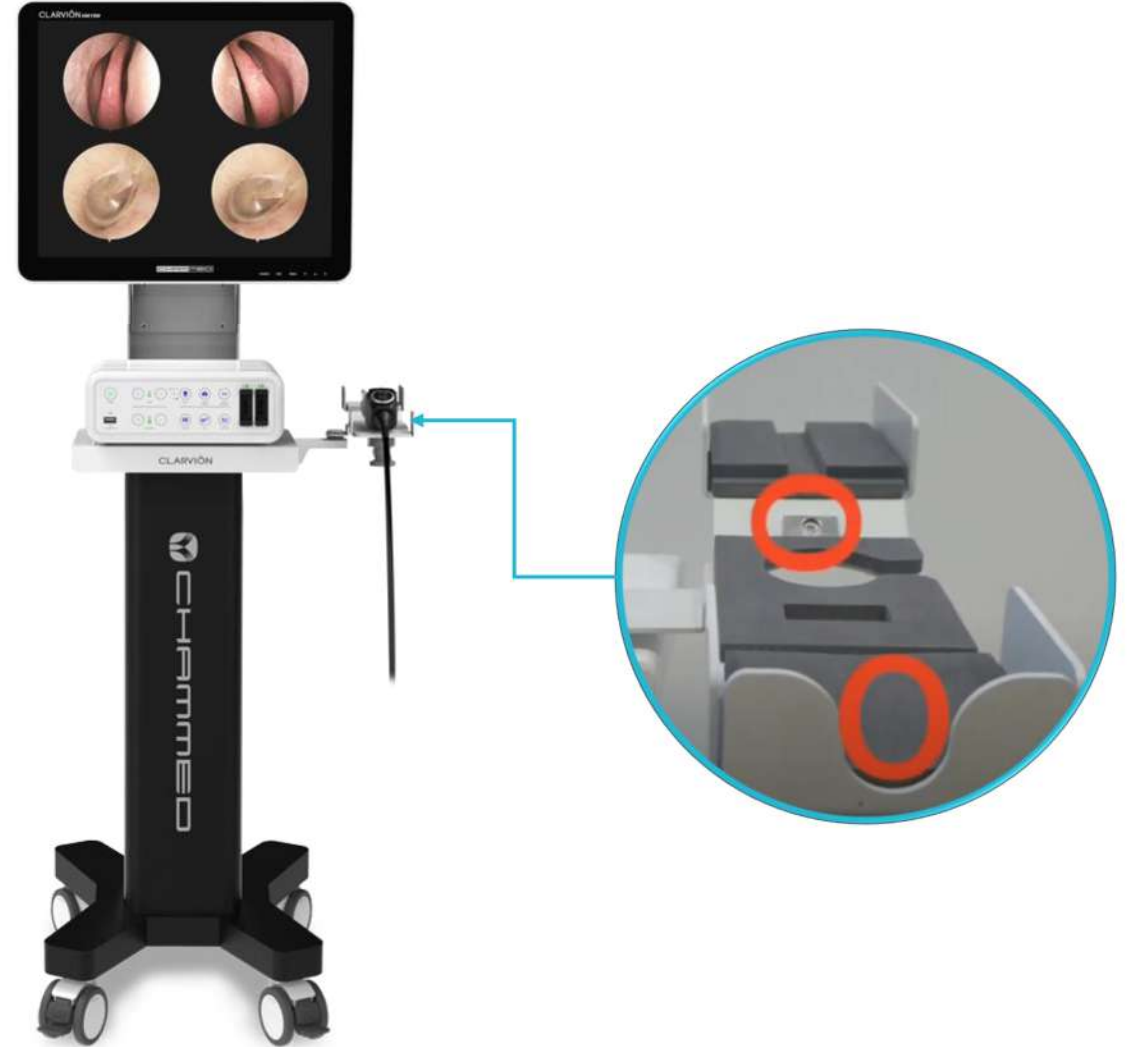
Камера и источник света интегрированы



Дополнительные возможности

b. Сенсор

Автоматическая активация камеры и LED-подсветки с помощью магнитного датчика на держателе камеры



Дополнительные возможности с. 2 канала

Два разъема для подключения камер —
удобство работы с различными
эндоскопами



Дополнительные возможности

d. Присоединяемость

Компактность — установка на индивидуальную тележку или ЛОР-станцию



Дополнительные ВОЗМОЖНОСТИ е. Стабильность



Электрическая и механическая стабильность благодаря разъему Card-edge

Силиконовое покрытие кабеля предотвращает загрязнение и снижает трение



Дополнительные возможности

f. Поддержка записи

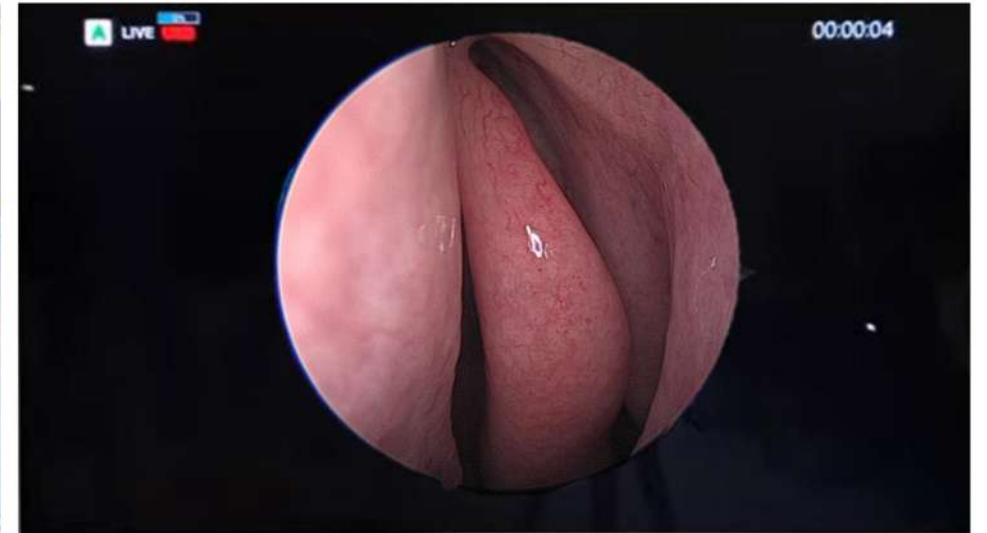
Поддержка записи видео в режиме реального времени на USB



Insert USB



Check USB Icon



Enter LIVE division
Press CAPTURE to record video image

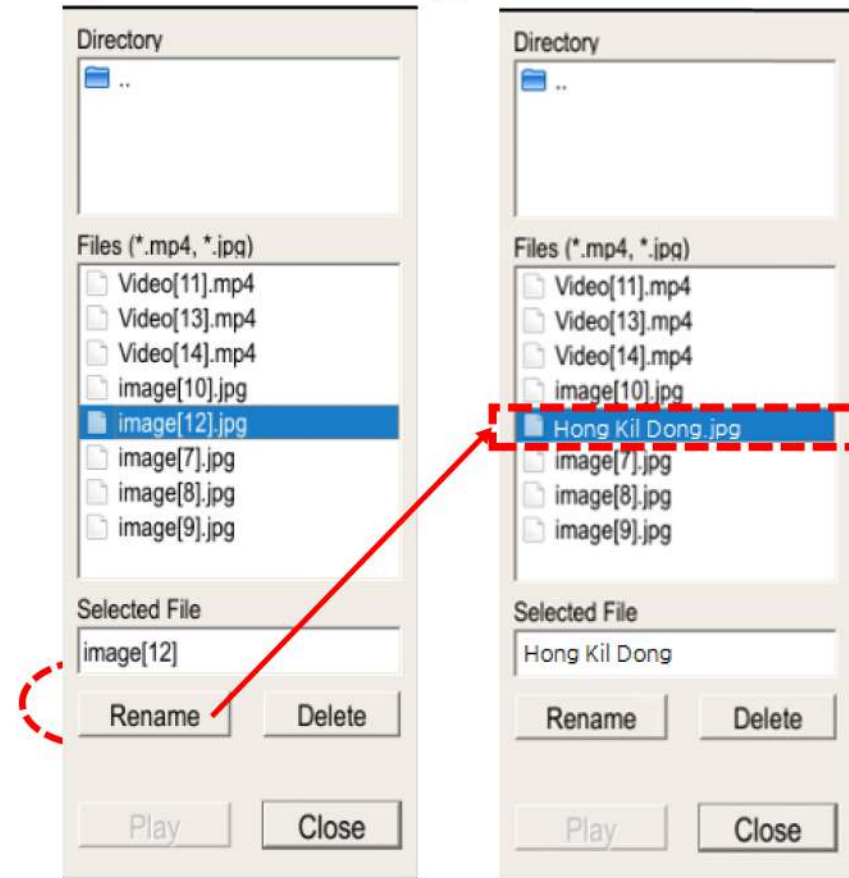
Дополнительные возможности

г. Настраиваемость

Подключение мыши через USB для просмотра, переименования или удаления файлов



Подключите мышь через USB
Нажмите левую кнопку мыши, чтобы просмотреть файлы
Переименуйте или удалите нужный файл



Области применения **V1 Smart**

- + Государственные больницы
- + Общие больницы
- + Медицинские университеты
- + Государственные тендеры
- + Точная диагностика ЛОР-заболеваний
- + Амбулаторное лечение



Эндоскопическая визуальная система

Операция

Низкое разрешение

Высокое разрешение



FHD-C3/L3



- 1CMOS FHD: FX-V1
- 3CMOS FHD/4K: FX-V3



HD-CL3

Высокое разрешение



QVION19



XV3 Mini



XVS3



XVS5

Диагностика



- V1 Smart
- V1 Smart mini

Спасибо за внимание!